

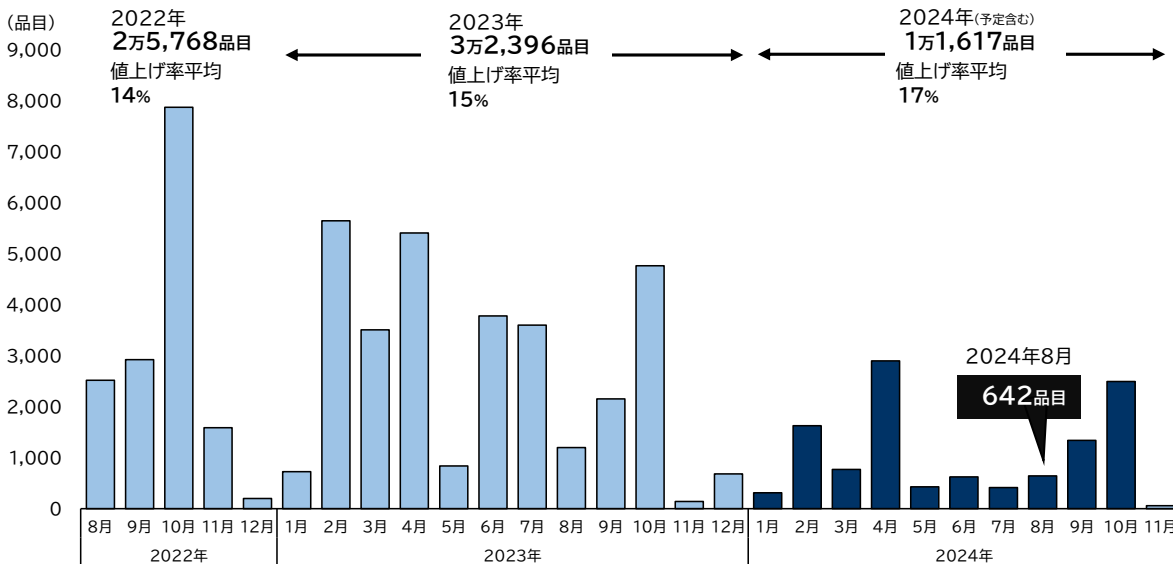
定期調査:「食品主要 195 社」価格改定動向調査—2024 年 8 月

8 月の食品値上げ 642 品目

チョコレート・アイスの値上げ続く 秋は半年ぶり値上げラッシュへ

帝国データバンクは、2024 年 8 月以降における食品の値上げ動向と展望・見通しについて、分析を行った。

月別値上げ品目数 推移 (28 カ月推移・7 月 31 日時点)



【注】 調査時点の食品上場105社(2022年時点)のほか、全国展開を行う非上場食品90社を含めた主要195社の2022-24年価格改定計画。実施済みを含む。品目数は再値上げなど重複を含む

次回の調査発表日は、2024 年 8 月 30 日(金)午前 9 時

調査結果 (要旨)

1. 8 月の食品値上げは 642 品目 「物流費」要因が上昇、「円安」要因は 3 割に上昇
2. チョコレート製品の値上げ、秋まで断続的に続く アイスクリームも順次値上げへ
3. 値上げ→価格維持にシフトの動き、値上げの勢いに後退感

株式会社帝国データバンク 情報統括部長 藤井 俊

【問い合わせ先】 飯島 大介 03-5919-9343 (直通) daisuke.iijima@mail.tdb.co.jp

情報統括部: tdb_jyoho@mail.tdb.co.jp

当レポートの著作権は株式会社帝国データバンクに帰属します。当レポートはプレスリリース用資料として作成しております。著作権法の範囲内でご利用いただき、私的利用を超えた複製および転載を固く禁じます。

8月の食品値上げは642品目「物流費」要因が上昇、「円安」要因は3割に上昇

主要な食品メーカー195社における、家庭用を中心とした8月の飲食料品値上げは642品目を数えた。値上げが一服傾向を迎えた前年同月（1197品目）に比べて555品目・46.4%減と、8カ月連続で前年同月を下回ったほか、4カ月連続で1千品目以下の水準にとどまり、値上げ沈静化の傾向が続いた。また、値上げ1回あたりの平均値上げ率は8月単月で12%となり、2024年内では最も低い水準だった。

2024年通年の値上げ品目数（予定含む）は11月までの累計で1万1617品目となり、年間の平均値上げ率は17%となった。

2024年の値上げ要因では、「物流費」の上昇による影響が広がりを見せている。24年（1-11月）に予定される値上げ品目のうち、「物流費」要因の値上げが品目数ベースで68.2%となり、前年の同時期（57.5%）に比べて上昇した。急速に進んだ円安ドル高による輸入コスト増を背景に、「円安」要因の値上げは30.2%に達した。要因として最も大きい「原材料高」は92.4%を占め、特に春以降の値上げで原材料高の影響が広がった。猛暑や干ばつなど天候不順による不作の影響を受けた値上げが多く、なかでも「チョコレート」を使用する幅広い食品で大幅に価格を引き上げる動きが相次いだ。

チョコレート製品の値上げ、秋まで断続的に続く アイス製品も順次値上げへ

2024年8月の値上げは「加工食品」が全食品分野で最も多い319品目だった。輸入小麦で輸送費の上昇などを背景に、大手各社で乾麺やソースなど「パスタ製品」で一斉値上げが目立ったほか、家庭用ミックス粉など「原材料」（52品目）も値上げとなる。「菓子」（128品目）は、引き続き原料となるカカオ豆の価格高騰を背景に、「チョコレート製品」の値上げが中心となる。チョコやレーズンの価格上昇で一部菓子パン製品でも値上げがみられた。

なお、9月以降は冷凍食品やハム・ソーセージ製品の値上げが予定されているほか、清涼飲料水を中心とした缶・PET飲料、ビール類を除く酒類、アイスクリーム・氷菓製品、パックごはんなど、幅広い品目で値上げとなる。

値上げ要因の推移（品目数ベース）

	2024年		2023年	
	1-11月	1-11月	通年	
原材料高	92.4%	96.0%	95.9%	
エネルギー	62.7%	80.3%	80.6%	
包装・資材	66.5%	61.1%	60.6%	
物流費	68.2%	57.5%	58.3%	
円安 (為替の変動)	30.2%	11.6%	11.4%	
人件費	26.7%	8.8%	9.1%	

[注] 値上げ要因には一部重複を含む

食品分野別の値上げ品目数

	2024年			2023年	2022年
	1-11月 品目数	値上げ率	うち8月 品目数	1-11月	1-11月
加工食品	5,276	13%	319	11,837	9,468
調味料	1,628	15%	56	7,547	5,833
酒類・飲料	2,629	23%	60	6,175	5,057
菓子	1,078	17%	128	2,265	1,957
乳製品	357	10%	2	1,366	1,192
パン	62	8%	25	1,663	1,494
原材料	587	26%	52	865	568
合計	11,617	17%	642	31,718	25,569

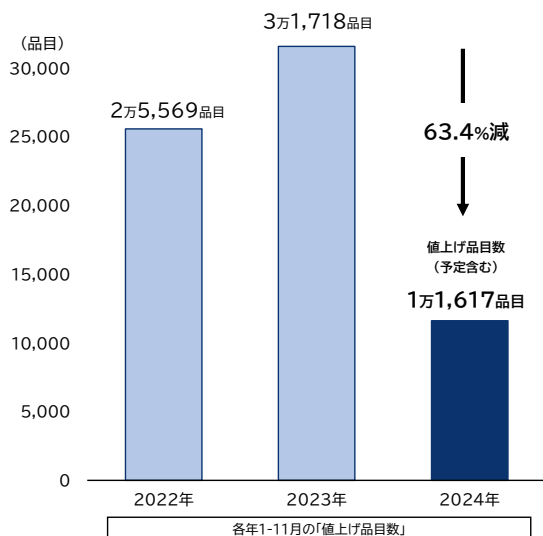
今後の見通し：値上げ→価格維持にシフトの動き、値上げの勢いに後退感

一時的に 160 円を超える急激な円安の進行に加え、食品トレーやビンなど包装資材、物流費などのコスト増が複合的に発生している。また、オレンジジュースやチョコレート製品では、大雨や猛暑、干ばつをはじめとする世界的な異常気象による原材料高が表面化している。国産由来の原料でも原料米価格の高騰を背景にパックごはん製品で価格が引き上げられ、飲食料品に対する値上げ圧力は高まった状態が続いている。

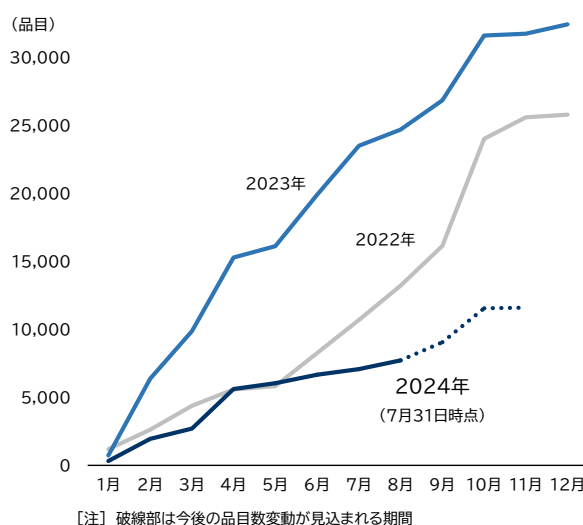
他方で、実質賃金の伸び悩みによる購買意欲の低下を背景に、値上げ後の商品を買ひ控えるといった消費者の値上げ疲れ、PB 製品など低価格の代替品志向といった動きが強まっている。このため、近時は本体価格の「引き上げ」から内容量の減量などによる「据え置き・維持」へのシフトが食料品でも目立ちはじめ、値上げの勢いは後退感もみられる。

先行きでは、10 月の食品値上げ予定品目数が今年 4 月以来となる 2 千品目台で推移している。資材価格の高騰が続くビール類や RTD 飲料、日本酒など酒類製品で値上げが実施される場合、2023 年 10 月並みとなる 4 千品目前後に到達する可能性がある。24 年通年では、10 月に値上げラッシュを迎えた後は 11・12 月ともに総じて落ち着いた推移が想定され、1 万 5 千品目前後での着地が予想される。

各年 1-11 月の「値上げ品目数」



実施ベースでの値上げ品目数累計 推移



[注] 品目数および値上げは、各社発表に基づく。また、年内に複数回値上げを行った品目は、それぞれ別品目としてカウントした。値上げ率は発表時点における最大値を採用した。なお、価格据え置き・内容量減による「実質値上げ」も対象に含む

TDB Business View

TDB Business View:【定期調査】「食品主要 195 社」価格改定動向調査—2024 年 8 月

参考：月別の値上げ品目数推移

年月	食品分野別							単位:品目	
	合計	加工食品	調味料	酒類・飲料	菓子	乳製品	パン	原材料	
2022年	25,768	9,468	5,953	5,063	1,967	1,225	1,494	598	
2023年	32,396	11,838	8,052	6,175	2,270	1,533	1,663	865	
2024年	11,617	5,276	1,628	2,629	1,078	357	62	587	
	11月	1,583	257	508	263	66	480	0	9
	12月	199	0	120	6	10	33	0	30
2023年	1月	723	382	180	9	84	0	7	61
	2月	5,639	3,137	1,394	797	209	20	3	79
	3月	3,503	1,776	478	496	613	19	27	94
	4月	5,404	2,275	1,022	948	316	769	0	74
	5月	837	180	169	388	40	31	29	0
	6月	3,775	1,612	1,674	94	158	37	6	194
	7月	3,595	836	619	32	242	41	1,591	234
	8月	1,197	202	409	47	179	360	0	0
	9月	2,148	541	1,257	89	213	39	0	9
	10月	4,758	891	306	3,198	193	50	0	120
	11月	139	5	39	77	18	0	0	0
	12月	678	1	505	0	5	167	0	0
2024年	1月	310	96	64	21	1	6	0	122
	2月	1,626	643	545	166	130	56	0	86
	3月	767	444	66	73	149	35	0	0
	4月	2,897	2,087	369	315	126	0	0	0
	5月	427	97	0	261	3	0	0	66
	6月	623	329	30	37	138	80	0	9
	7月	411	78	4	199	75	4	37	14
	8月	642	319	56	60	128	2	25	52
	9月	1,339	757	193	134	156	99	0	0
	10月	2,491	353	301	1,358	166	75	0	238
	11月	84	73	0	5	6	0	0	0
	前年(同月)比								単位:%
2022年	-	-	-	-	-	-	-	-	-
2023年	25.7	25.0	35.3	22.0	15.4	25.1	11.3	44.6	
2024年	△ 64.1	△ 55.4	△ 79.8	△ 57.4	△ 52.5	△ 76.7	△ 96.3	△ 32.1	
2023年	1月	△ 39.2	-	△ 64.0	-	104.9	-	△ 98.9	1120.0
	2月	297.1	152.4	1809.6	-	596.7	150.0	△ 40.0	29.5
	3月	99.0	87.9	△ 38.2	2154.5	20333.3	375.0	-	683.3
	4月	348.8	490.9	773.5	13442.9	58.8	88.9	-	△ 16.9
	5月	233.5	-	131.5	2325.0	△ 74.7	-	-	△ 100.0
	6月	56.1	76.9	95.1	△ 69.8	△ 43.4	117.6	-	351.2
	7月	47.2	50.1	4661.5	△ 94.5	47.6	1266.7	94.3	△ 22.0
	8月	△ 52.4	△ 90.0	770.2	30.6	△ 54.5	-	△ 100.0	-
	9月	△ 26.4	△ 52.5	22.0	140.5	△ 53.0	△ 82.7	-	△ 75.7
	10月	△ 39.5	△ 55.9	△ 83.4	△ 15.4	12.9	4.2	-	1400.0
	11月	△ 91.2	△ 98.1	△ 92.3	△ 70.7	△ 72.7	△ 100.0	-	△ 100.0
	12月	240.7	-	320.8	△ 100.0	△ 50.0	406.1	-	△ 100.0
2024年	1月	△ 57.1	△ 74.9	△ 64.4	133.3	△ 98.8	-	△ 100.0	100.0
	2月	△ 71.2	△ 79.5	△ 60.9	△ 79.2	△ 37.8	180.0	△ 100.0	8.9
	3月	△ 78.1	△ 75.0	△ 86.2	△ 85.3	△ 75.7	84.2	△ 100.0	△ 100.0
	4月	△ 46.4	△ 8.3	△ 63.9	△ 66.8	△ 60.1	△ 100.0	-	△ 100.0
	5月	△ 49.0	△ 46.1	△ 100.0	△ 32.7	△ 92.5	△ 100.0	△ 100.0	-
	6月	△ 83.5	△ 79.6	△ 98.2	△ 60.6	△ 12.7	116.2	△ 100.0	△ 95.4
	7月	△ 88.6	△ 90.7	△ 99.4	521.9	△ 69.0	△ 90.2	△ 97.7	△ 94.0
	8月	△ 46.4	57.9	△ 86.3	27.7	△ 28.5	△ 99.4	-	-
	9月	△ 37.7	39.9	△ 84.6	50.6	△ 26.8	153.8	-	△ 100.0
	10月	△ 47.6	△ 60.4	△ 1.6	△ 57.5	△ 14.0	50.0	-	98.3
	11月	△ 39.6	1360.0	△ 100.0	△ 93.5	△ 66.7	-	-	-